

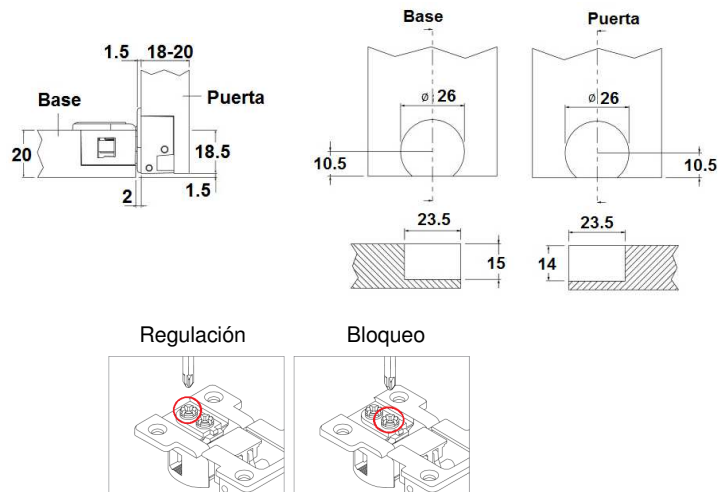
EFFEGIBREVETTI



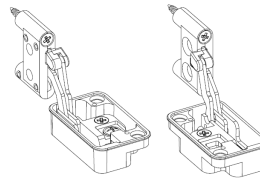
- 00204.0GTA** - Níquel Ø26 mm.
- 00204.0GTA.TB** - Jgo. tapas embellecedora blanco
- 00204.0GTA.TG** - Jgo. tapas embellecedora gris
- 00204.0GTA.TN** - Jgo. tapas embellecedora negro

Para puertas de madera con espesor de 18 a 28 mm.
Triple regulación: vertical, lateral y frontal

Embalaje: 1 / 20 uds.



EFFEGIBREVETTI

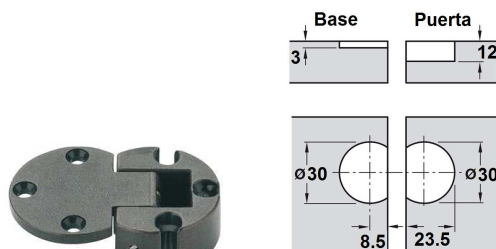


- 00204.SIDE** - Jgo. bisagra IN-SIDE
- 00204.SIDE.KB** - Kit tornillos + tapa embellecedora blanco
- 00204.SIDE.KG** - Kit tornillos + tapa embellecedora gris
- 00204.SIDE.KN** - Kit tornillos + tapa embellecedora negro

Para puertas de madera con espesor de 18 a 30 mm.
Montaje lateral embutido o sobrepuesto.

Triple regulación:
Vertical: -1,5 mm. +1,5 mm.
Lateral: -1,5 mm. +1,5 mm.
Frontal: -2 mm. +4 mm.

Embalaje: 1 / 20 jgos.



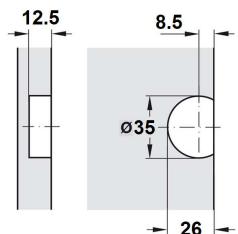
- 00204.0342** - Bronce Ø30mm.
- Embalaje: 1 / 10 uds.



- 00204.0343** - Níquel Ø35mm.
- Regulación vertical y lateral

Triple regulación:
Vertical: -1 mm. +2 mm.
Lateral: -1 mm. +1mm.
Frontal: -1 mm. +1 mm.

Embalaje: 1 / 10 uds.



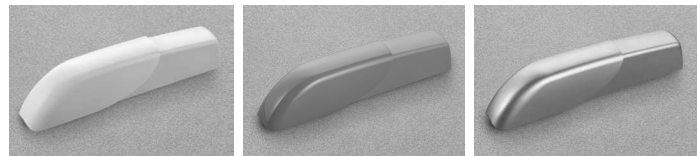
Bisagra PACTA para puertas abatibles

Permite abrir y cerrar las puertas sin necesidad de ningún elemento adicional, como compases o pistones.
El movimiento de apertura está amortiguado: la bajada de puerta es suave y progresiva.
En posición de apertura total, la puerta y la base del mueble están perfectamente alineadas, creando un estante regular y uniforme.



Características:

- Altura puerta de 280 a 400 mm.
 - Taladro de puerta $\varnothing 35$ mm.
 - Apertura 90°
 - Regulación lateral, frontal y vertical de la puerta
- Se aconseja bisagra central para muebles de ancho superior a 900 mm.

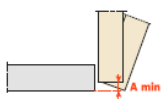
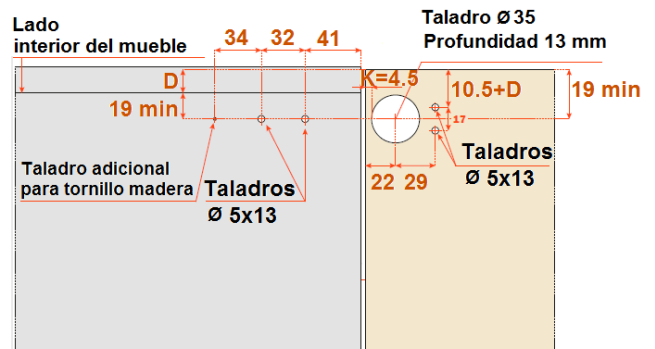
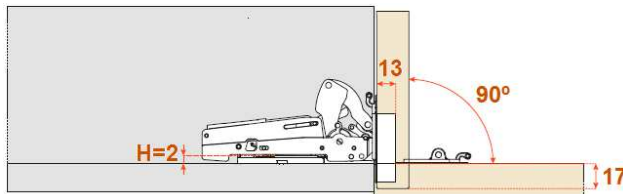


- 00204.PACTAB - Jgo. tapas blanco mate
- 00204.PACTAG - Jgo. tapas gris oscuro
- 00204.PACTAN - Jgo. tapas níquel satinado

Embalaje: 1 jgo.

- 00204.PACTA1 - Jgo. bisagra fuerza 1
- 00204.PACTA2 - Jgo. bisagra fuerza 2
- 00204.PACTA3 - Jgo. bisagra fuerza 3

Embalaje: 1 jgo.



Espacio necesario para la bertura de la puerta

T=	16	17	18	19	20	21	22	23	24	25	26	27	28
K=4.5 A=	1.3	2.1	3	3.9	4.8	5.7	6.6	7.5	8.5	9.4	10.4	11.3	12.3

Tablas para la elección del sistema a utilizar en base al peso y a la altura de la puerta. Se aconseja hacer siempre una prueba práctica de montaje para verificar la aplicación.

